



# Premiers secours



## ARMOIRE A PHARMACIE - PETIT MODELE

**840.001 ASEP PP10**  
pleine - 45 x 30 x 12cm - 3,1kg

**840.003 ASEP PV10**  
vide - 45 x 30 x 12cm - 2,9kg

## ARMOIRE A PHARMACIE - GRAND MODELE

**840.002 ASEP GP20**  
pleine - 53 x 53 x 20cm - 8,5kg

**840.004 ASEP GV20**  
vide - 53 x 53 x 20cm - 7,2kg



## COUVERTURES ANTI FEU

disponibles en supports muraux

**848.005** 1 x 1m

**848.006** 1,20 x 1,20m

**848.007** 1,80 x 1,20m

**848.008** 1,80 x 1,80m



**852.001**

## COUVERTURE DE SURVIE ASEP SURVIE

film polyester métallisé réfléchit 90% du rayonnement calorifique livrée sous pochette individuelle



## BRANCARD PLIABLE

**852.003 ASEP BLOC BP2L**  
livré seul

**852.004 ASEP BLOC BP2L**  
armoire seule

**852.005 ASEP BLOC BP2L**  
livré en armoire

## Premiers secours - transports routiers



**841.016**

## TROUSSE ASEP ADR

Coffret en polypro blanc livré avec support mural  
26x20x9 cm - 900g

## COMPOSITION

- 1 lave œil 200 ml de solution ophtalmique
- 1 couverture de survie
- 1 coussin hémostatique
- 1 sachet de coton 25 g
- 2 sachets de 5 compresses stériles 20x20cm
- 3 bandes de gaze 3m x 7cm
- 2 bandes extensibles 3m x 7cm
- 1 sachet de 10 pansements adhésifs assortis
- 2 flacons plastique 125 ml
- 1 paire de ciseaux Lister
- 1 pince à échardes
- 1 doigtier
- 4 clips de fixation pour bandes
- 2 paires de gants vinyle
- 1 guide de premiers secours

# Premiers secours



PROTECTION  
ENVIRONNEMENT



**841.020**

**TROUSSE ASEP OPTIMA 4**

4 personnes - ABS - 19 x 17 x 7 cm - 400 g



**841.009**

**TROUSSE ASEP P24**

4 personnes - polypro blanc - 18 x 13 x 6 cm - 400g

**841.010**

**TROUSSE ASEP P28**

8 personnes - polypro blanc - 26 x 20 x 9 cm - 700g

**841.004**

**TROUSSE ASEP M26**

8 personnes - métal blanc - 25 x 18 x 7 cm - 1,2 kg



**841.012**

**TROUSSE ASEP BTP5**

5 personnes - polypro rouge - 23 x 17 x 5 cm - 500g

**841.013**

**TROUSSE ASEP BTP10**

10 personnes - polypro rouge - 23 x 21 x 8 cm - 700g

**841.018**

**TROUSSE ASEP BTP20**

20 personnes - polypro rouge - 34 x 25 x 8 cm - 1 300g  
Préconisée par l'OPBTB et la Médecine du travail



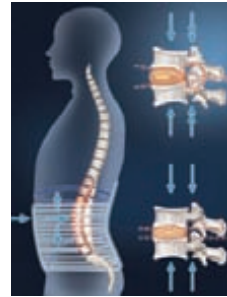
# Ceintures lombaires

## PRINCIPE D'ACTION

**THUASNE  
SPORT**

Le principe d'action de la ceinture lombaire réside dans une augmentation de la pression abdominale qui entraîne le redressement de la lordose ainsi que la répartition équilibrée de la charge sur le disque vertébral.

Le coussin abdominal permet de concentrer la pression en vis-à-vis de la plaque de renfort lombaire et le tissu élastique assure la compression de manière homogène.



### CEINTURE DE SOUTIEN LOMBAIRE FORTE LOMBAX

tissu élastique fort  
baleinage anatomique dorsal et abdominal  
modèles : homme ou femme  
coloris : gris, noir et vert

### CEINTURE DE SOUTIEN LOMBAIRE POUR ACTIVITÉ INTERMITTENTE LOMBAX ACTIVITY

tissu élastique fort - dispositif complémentaire de serrage pour une adaptation précise du niveau de contention souhaité  
sangles de port permettant de garder sur soi la ceinture ouverte



**816.002**

### CEINTURE DE MAINTIEN LOMBAIRE 0360

tissu élastique à bandes juxtaposées - coussin dorsal mousse haute densité - armature monobloc polyamide coussin abdominal mousse haute densité pattes auto-agrippantes boucles réglables

MODELE HOMME	
TOUR DE TAILLE EN CM	TAILLE
76 - 90 cm	1
91 - 110 cm	2
111 - 125 cm	3

MODELE FEMME	
TOUR DE HANCHES EN CM	TAILLE
80 - 91 cm	0
92 - 105 cm	1
106 - 120 cm	2
121 - 135 cm	3

TOUR DE TAILLE EN CM	TAILLE
60 - 75 cm	0
76 - 90 cm	1
91 - 110 cm	2
111 - 125 cm	3

TOUR DE TAILLE EN CM	TAILLE
71 - 86 cm	M
87 - 102 cm	L
103 - 120 cm	XL
121 - 140 cm	XXL



	LOMBAX	LOMBAX ACTIVITY
Tassement vertébraux étagés du rachis dorso-lombaire	■ ■	
Maintien post-intervention ou post-immobilisation (corset)	■ ■	■
Lombalgies aiguës	■	■ ■
Lombalgies subaiguës		■
Risques ponctuels de lombalgies		■ ■

## Articles de maintien



**COUDIÈRE  
0336**



**POIGNET  
0340**



**GENOUILLÈRE DE  
PROTECTION 679**



**CHEVILLÈRE  
0350**



**GENOUILLÈRE  
0335**



**STRAPPING  
POUCE 0332**

# Station et douches lave-œil



PROTECTION  
ENVIRONNEMENT

## Stations lave-œil



**846.100**

**STATION N1X500 ML**

Comprend : 1 lave oeil 500 ml de solution ophtalmique, 1 support pour fixation murale, 1 notice d'utilisation



**846.101**

**STATION 2X500 ML**

Comprend : 2 lave yeux 500 ml de solution ophtalmique, 1 support pour fixation murale avec miroir, 1 notice d'utilisation



**STATION MIXTE**

Comprend : 1 lave oeil 200 ml de solution PH neutre, 1 lave oeil 500 ml de solution ophtalmique stérile (0,9% de NaCl), 1 support pour fixation murale avec miroir, 1 notice d'utilisation

**846.102**

**846.103** recharge 500ml solution ophtalmique

**846.104** recharge 200ml solution PH neutre

## Douches et lave-yeux de sécurité



**DOUCHES PORTATIVES AUTONOMES**

**846.200** DPA6 - 6 L

**846.201** DPA9 - 9 L



**846.202**

**LAVE-YEUX DE SÉCURITÉ MURAL LV 13**

vasque ABS - commande manuelle



**846.203**

**DOUCHETTE D'URGENCE À FLEXIBLE DS 04**

longueur 1,5m



**846.206**

**LAVE-YEUX DE SÉCURITÉ LV 23**

sur pied vasque ABS  
commande manuelle



**846.212**

**COMBINÉ DOUCHE LAVE-YEUX DLV 53**

vasque ABS  
commande manuelle



## Absorbants produits chimiques



3M™ P190  
Absorbant Produits Chimiques  
Rouleau



3M™ P200  
Absorbant Produits Chimiques  
Mini-boudin



3M™ P300  
Absorbant Produits Chimiques  
Oreiller



KITS D'URGENCES  
ANTIPOLLUTION 3M

**847.005**

DISTRIBUTEUR 100 FEUILLES  
ABSORBANTES P110

CODE	MODELE	CAPACITÉ D'ABSORPTION	FORME						BORNE ET RUBAN SIGNALISATION
			FEUILLES ABSORBANTES	MINI BOUDINS	OREILLERS	SACS DÉCHETS	ROULEAUX ABSORBANTS		
847.001	SK26	26 L	10	5	5	2	-	-	
847.002	SK75	75 L	100	8	12	5	-	-	
847.003	SK210	210 L	100	12	12	10	2	1	
847.004	SK360	360 L	300	24	24	20	3	1	
847.006	SK5	..	10	-	1	1	-	-	

## Absorbants d'huiles et hydrocarbures



ROULEAUX

**847.022 T100**  
44 m x 96 cm

**847.023 T150**  
44 m x 48 cm



**847.021 T270**

BOUDIN

comprenant 4 boudins de 3m x Ø 20cm  
attachables par crochets les uns aux autres



ABSORBEURS EN FEUILLES

**847.025 T151**

200 feuilles 43 x 48cm capacité d'absorption : 0,5 L / feuille

**847.026 T156**

100 feuilles 43 x 48cm double épaisseur  
capacité d'absorption : 1 L / feuille

**847.028 TSK15**

TANKER KIT

comprenant : 25 feuilles, 2 oreillers, 2 sacs à déchets



**847.024 T126**

ROULEAU AVEC FILM

pour récupérer l'irisation sur plan d'eau - 30m x 48cm





## Absorbants, maintenance pour huiles, eaux, solvants



**847.010 MF2001**

**ABSORBANT MULTIFORME**

comprenant : 3 dévidoirs 15m x 12cm prédécoupés  
peut se transformer en boudins oreillers, feuilles et rouleaux



**MINIBOUDINS MACHINES**

**847.011 MM1001**

12 minis boudins 1,20m x Ø 7,5cm

**847.012 MM1002**

6 minis boudins 2,45m x Ø 7,5cm



**847.013 MA2002**

**ABSORBANT EN FEUILLES**

comprenant : 100 feuilles 40 x 52cm  
capacité d'absorption 1L par feuille



**ABSORBANTS EN ROULEAU**

**847.014 MB2001**

46m x 40cm

**847.015 MB2002**

46m x 96cm

## Tapis de propreté



**847.016**

**TAPIS MG 1301**

avec revêtement imperméable 91cm x 30 m

Pour la prévention optimale de la saleté à l'entrée des salles où le contrôle de la poussière est essentiel !

**NOMAD - TAPIS ULTRA PROPRETÉ**

Composé de 40 feuilles polyéthylène enduites d'adhésif fixées à une thibaude vinyle adhérente au sol, le tapis pelable, à usage unique, Conditionné par 40 feuilles dimensions 45 x 90 cm ou 60 x 115 cm

Nomad Ultra Propreté se pose simplement à l'entrée de la zone que l'on veut protéger.

Sa surface hautement adhésive enlève et retient la poussière et les micro particules tant des semelles de chaussures que des roues de chariots. Ainsi captées, ces impuretés ne peuvent aller au delà.

Lorsqu'elle est souillée, il est très simple de peeler la feuille supérieure pour présenter une feuille neuve immédiatement prête à l'emploi. Sa mise en oeuvre ne requiert ni cadre ni bordure.





# Protection dans l'environnement

## Revêtements antidérapants antifatigue

### TAPIS ANTIDÉRAPANT / ANTIFATIGUE EN POSE LIBRE



#### 3M SOL-GRIPP

tapis sur sol antidérapant : ce tapis est composé d'une base en vynyle très résistante et d'une couche minérale antidérapante de couleur marron

Bien qu'il soit simplement posé sur les sols, sa base vynyle lui assure une adhérence parfaite au sol : il reste comme «aimanté», même sur sol gras ou mouillé. Il est à utiliser autour des machines, dans les couloirs et les rampes d'accès

#### 3M SAFE-TIGUE

tapis antifatigue et antidérapant : ce revêtement de sol en vynyle, apporte un maximum de sécurité, et de confort dans le secteur alimentaire et dans l'industrie

STB - brun orangé  
STN - noir

### BANDES ANTIDÉRAPANTES AUTO-ADHÉSIVES 3M SAFETY-WALK

Les revêtements antidérapants Safety-Walk sont composés de particules abrasives en carbure de silicium maintenues sur un support par des résines

#### SAFETY WALK B2

pour supports lisses



#### Grains fins

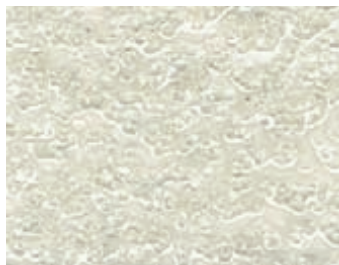
A utiliser lors d'un trafic normal, en usine, autour des machines, sur des nez de marches d'escaliers, à l'entrée des bâtiments, dans les couloirs, les rampes d'accès...

réf. SWFN - noir  
réf. SWFV - vert



A utiliser en usine, autour des machines, sur des nez de marches, dans les aires de stockage, les zones d'évacuation d'urgence...

réf. SWFJ - jaune



A utiliser sur du marbre, de la terre cuite, dans les halls d'entrée de sièges sociaux, des mairies...

réf. SWFT - transparent



#### Gros grains

A utiliser dans tous les milieux où il y a un passage de matériels roulants (chariots élévateurs...) et toutes zones où il y a un fort trafic.

réf. SWGN - noir

#### SAFETY-WALK CONFORMABLE

Pour supports non lisses : grains fins

A utiliser en usine, sur les chemins et passerelles métalliques, les marchepieds d'engins de chantiers et de camions

réf. SWCN - noir

#### 3M SCOTCH-TRED

Revêtement anti-dérapant auto-adhésif : composé d'un film plastique recouvert d'un caoutchouc synthétique enrobant des particules anti-dérapantes souples.

Disponibles en blanc, gris ou noir. Spécial zones humides

Anti-dérapants spécialement adaptés aux zones de passages "pieds nus". Ils résistent à l'humidité.

A utiliser dans les vestiaires, douches, piscines, les ponts et passerelles de bateaux.

A utiliser pour toutes les zones de trafic et le travail posté.

Sa structure souple a de réelles propriétés antifatigue et sa surface est très antidérapante, même en zones grasses ou humides.